

Warszawa, luty 2015 r.

STATYSTYKI DOTYCZĄCE FUNKCJONOWANIA SYSTEMU POWIADAMIANIA RATUNKOWEGO W 2014 R.

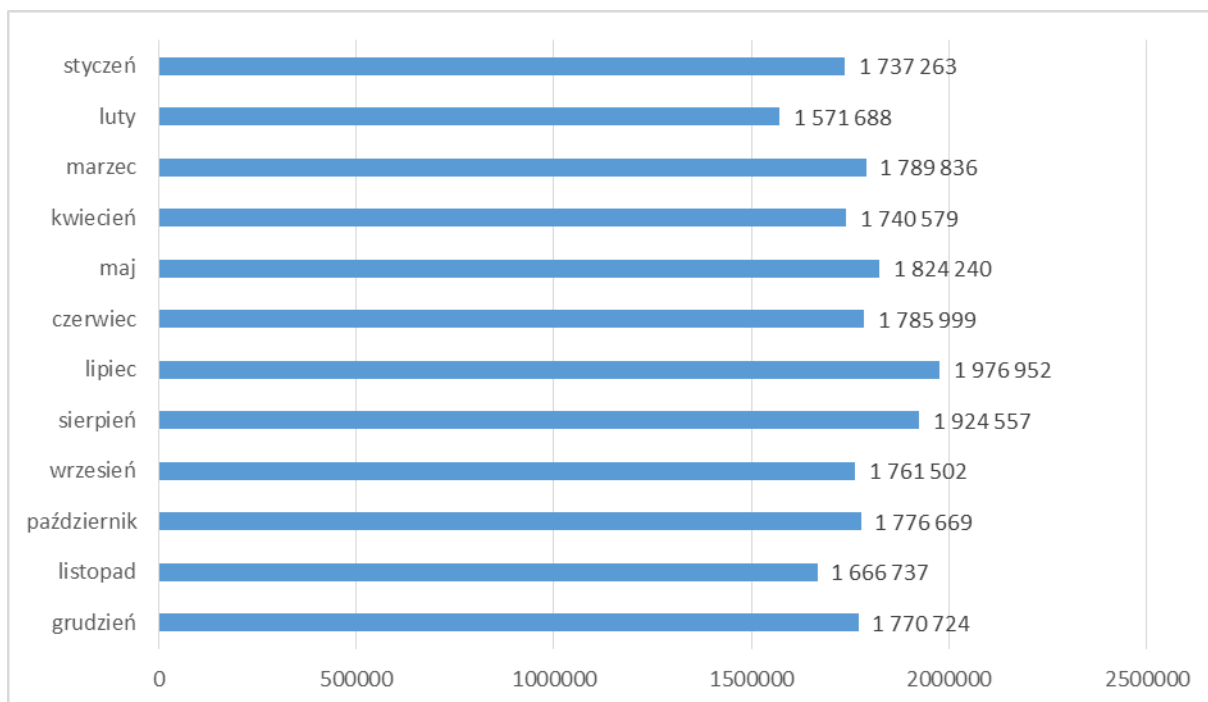


Szczegółowe informacje: media@mac.gov.pl | tel: 22 245 58 46, 22 245 58 48



Ministerstwo Administracji i Cyfryzacji
ul. Królewska 27, 00-060 Warszawa

1. Liczba zgłoszeń przychodzących na numer alarmowy 112 w 2014 r.

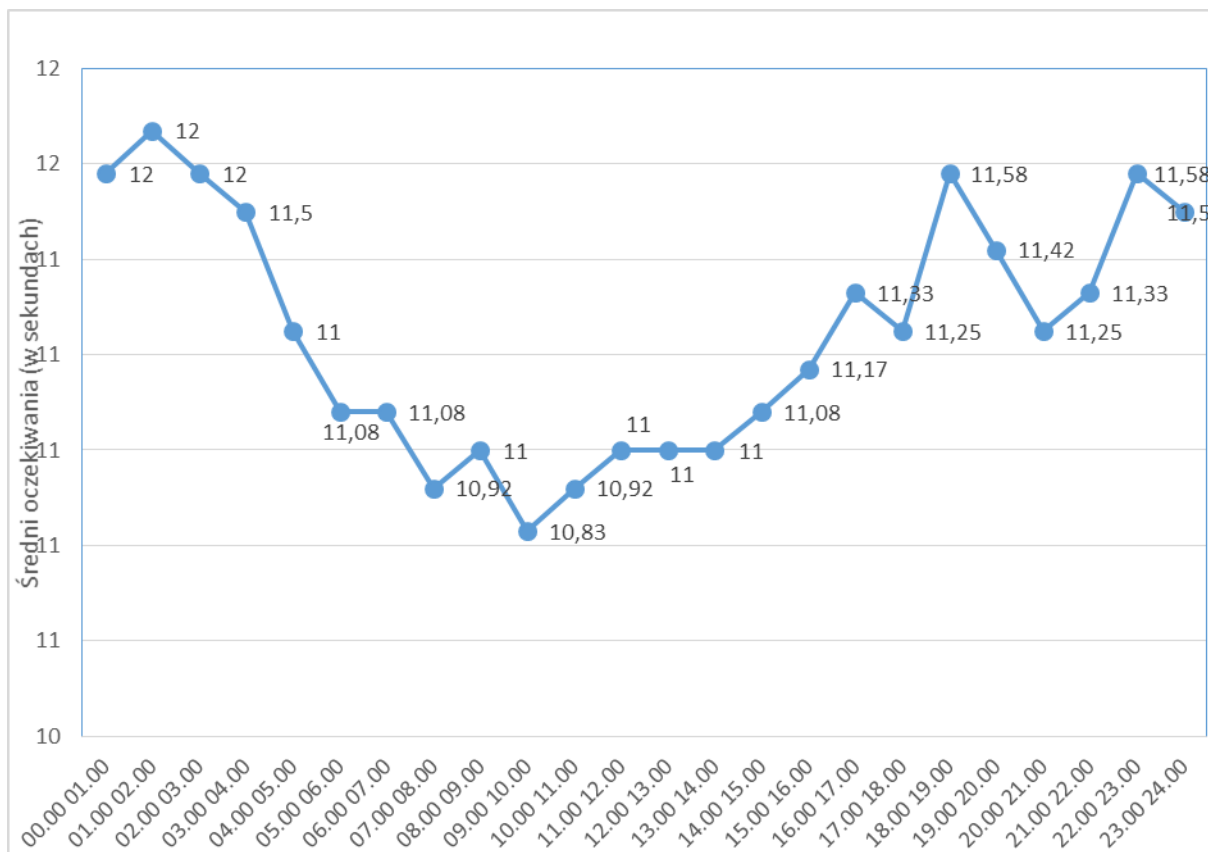


W 2014 roku w centrach powiadamiania ratunkowego odnotowano w sumie 21.326.746 zgłoszeń przychodzących.

Średnio 1.777.228 połączeń miesięcznie w skali kraju, 104.542 miesięcznie w każdym centrum.



2. Średni czas oczekiwania na odbiór zgłoszenia alarmowego na numer alarmowy 112 w godzinowych przedziałach czasowych

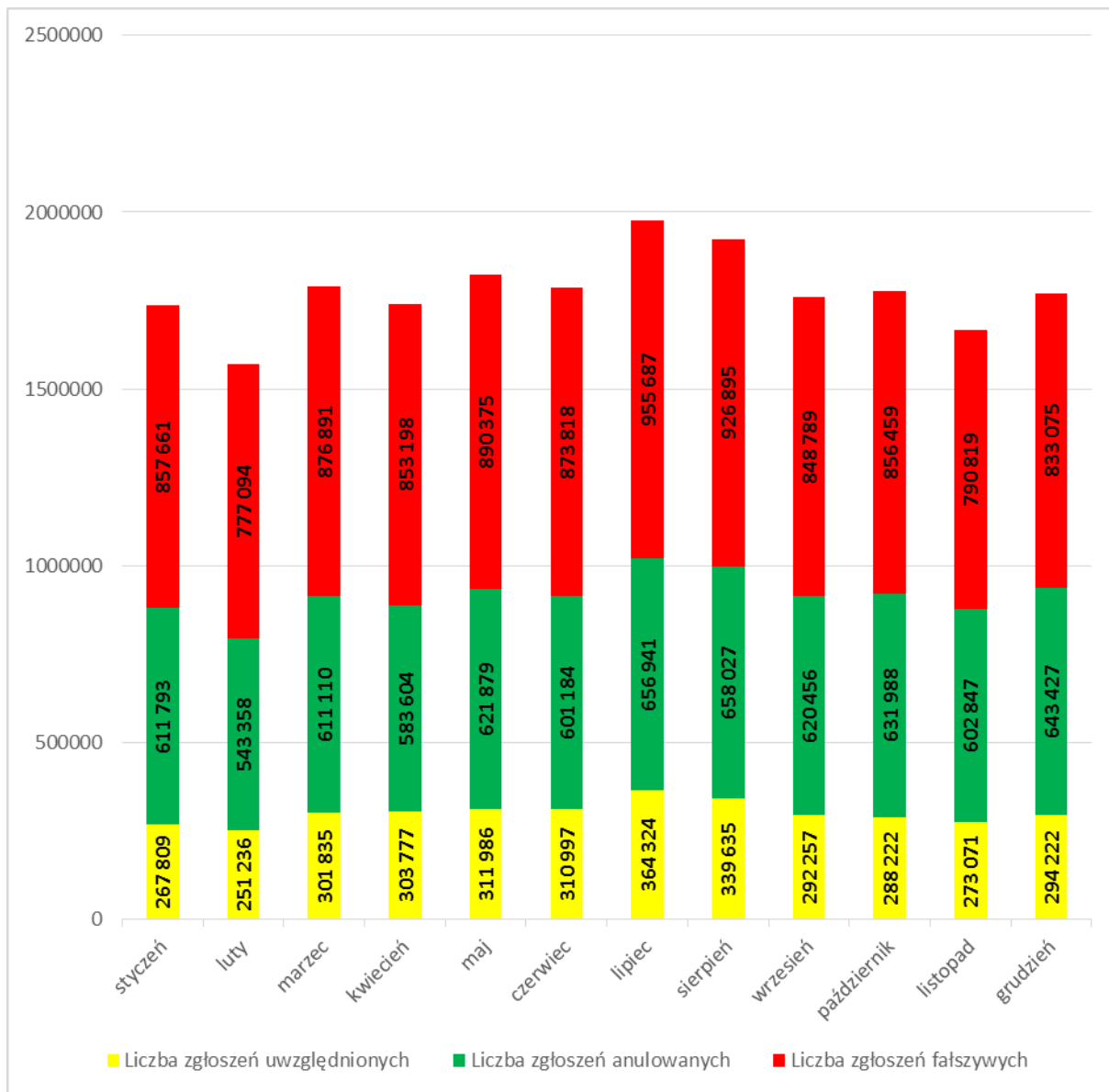


(dane uśrednione – z całego roku, z obszaru całego kraju)



3. Liczba zgłoszeń fałszywych, anulowanych i uwzględnionych skierowanych na numer alarmowy 112 w 2014 r.

3a) w poszczególnych miesiącach:



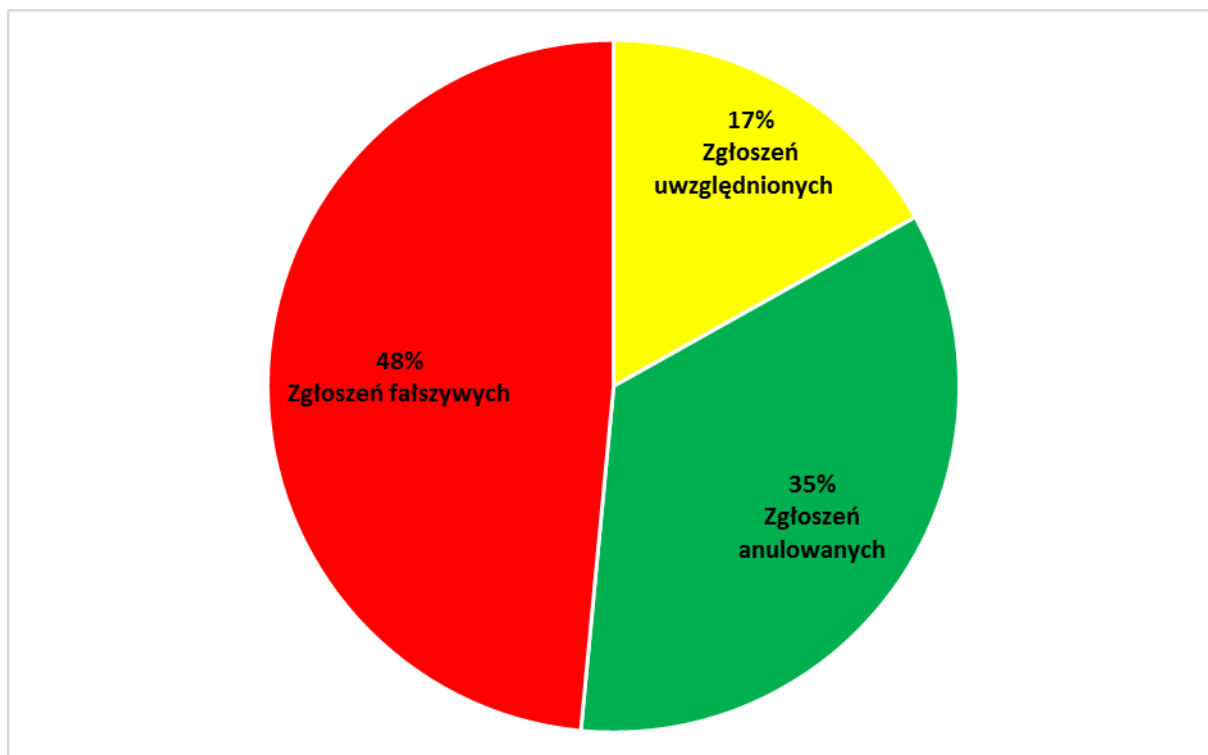
3b) w skali roku:



Spośród wszystkich zgłoszeń przychodzących do centrów powiadamiania ratunkowego w 7.386.614 przypadkach zgłaszający rozłączył się przed przyjęciem zgłoszenia alarmowego przez operatora numerów alarmowych (w większości najprawdopodobniej celem było przetestowanie telefonu czy zasięgu sieci telekomunikacyjnej), a w 10.340.761 przypadkach były to zgłoszenia fałszywe, złośliwe lub niezasadne.



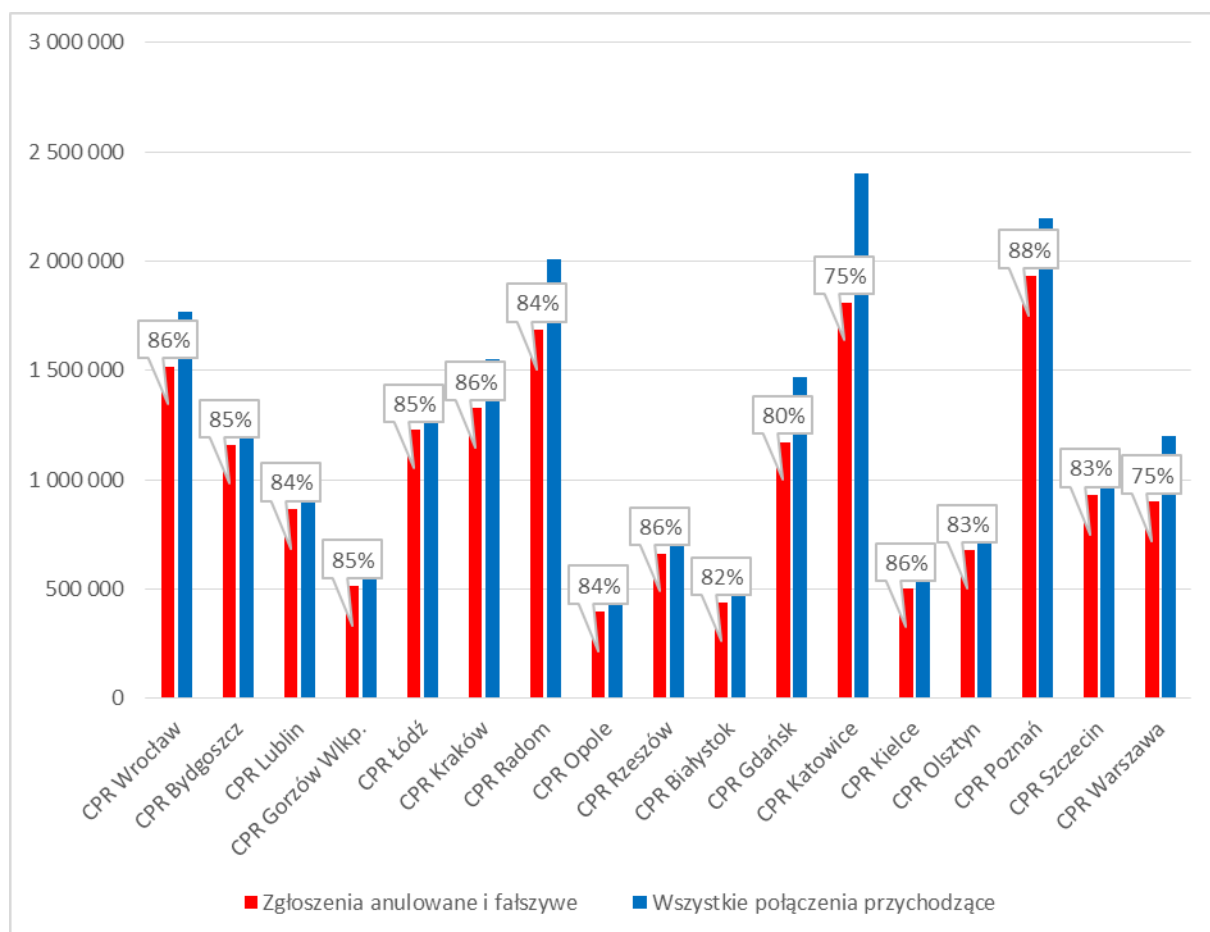
4. Procentowy udział zgłoszeń fałszywych, anulowanych i uwzględnionych w skali wszystkich zgłoszeń przychodzących na numer alarmowy 112 w 2014 r.



Spośród wszystkich zgłoszeń skierowanych na numer alarmowy 112 35% stanowiły zgłoszenia anulowane przed ich odbiorem przez operatora numerów alarmowych, a w 48% zgłoszenia fałszywe, złośliwe lub niezasadne (informacje o tych zgłoszeniach nie zostały przekazane podmiotom ratowniczym).



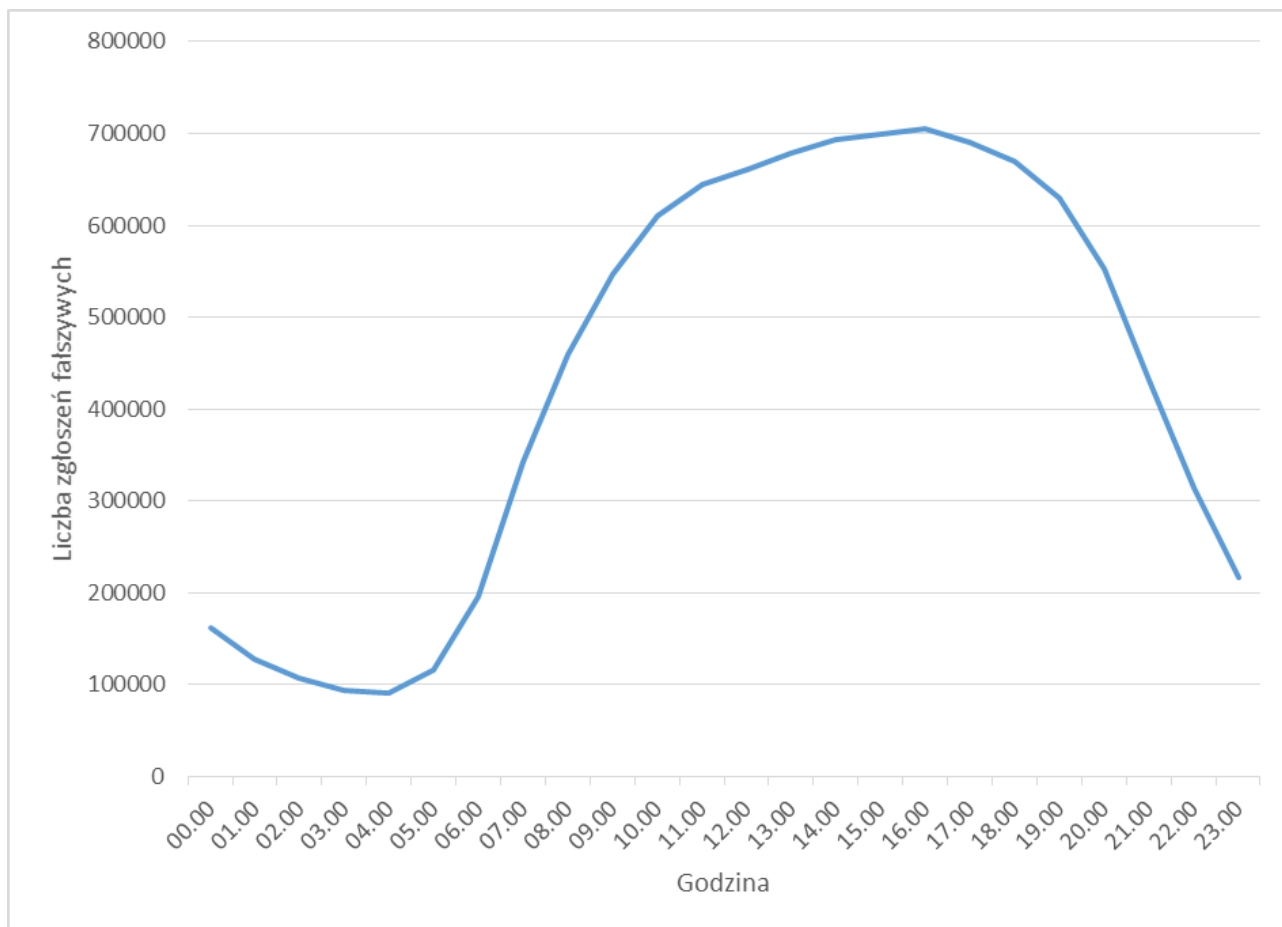
5. Liczba zgłoszeń fałszywych i anulowanych skierowanych na numer alarmowy 112 w 2014 r. w poszczególnych centrach powiadamiania ratunkowego



Największy procentowo udział zgłoszeń fałszywych, złośliwych i niezasadnych w skali wszystkich zgłoszeń kierowanych na numer alarmowy 112 odnotowany był w 2014 r. w CPR w Poznaniu (88%), Wrocławiu (86%), Krakowie (86%), Kielcach (86%) i Rzeszowie (86%), najmniej w CPR w Warszawie (75%) i Katowicach (75%).



6. Liczba zgłoszeń fałszywych skierowanych na numer alarmowy 112 w 2014 r. w poszczególnych godzinach



(dane uśrednione – z całego roku, z obszaru całego kraju)

Najwięcej zgłoszeń fałszywych, złośliwych i niezasadnych kierowanych jest na numer alarmowy 112 w godzinach popołudniowych. Najmniej w nocy.

